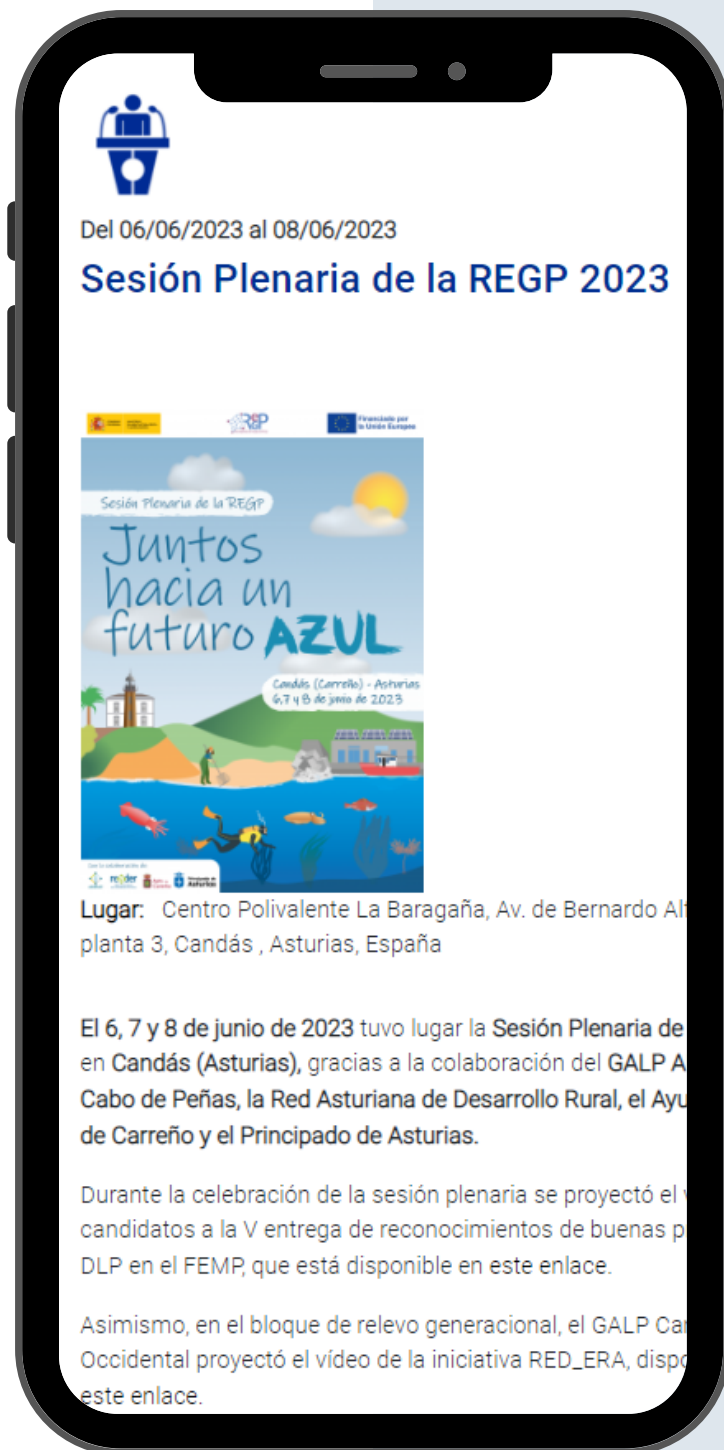


# Taller formativo: NUEVA WEB REGP

**8 DE NOVIEMBRE DE 2023**  
**Unidad de apoyo de la REGP**





- 01 **Introducción**
- 02 **Mejoras**
- 03 **Novedades**
- 04 **Conociendo la web**
- 05 **Acceso al área privada**
- 06 **Grabación de proyectos**

# Introducción



Herramienta fundamental para **visibilizar, dinamizar y poner en valor el DLP**. Plataforma que requiere de una **versión totalmente actualizada** ya que muestra el trabajo de todos los agentes involucrados el en DLP es visible a través de ella.



Inicio web REGP **año 2012**.  
Nueva web: **actualización** con importantes **mejoras** en su funcionamiento.



Importancia de la **comunicación** en el **FEMPA**: contar con una **herramienta más accesible y fácilmente navegable con información sobre el DLP**.

# Mejoras de la nueva web

## 1 Accesibilidad

**Accesible para el máximo número de personas**, eliminando las barreras que existen en Internet y afectan a millones de personas con discapacidad.

## 2 Seguridad

Acciones y soluciones centradas en **garantizar la protección de datos** personales del usuario, evitando que la información sea expuesta a ciberataques.

## 3 Funcionalidad

Página web totalmente **optimizada para la navegación** de la misma: incorporación de funcionalidades a esta nueva web como la mejora de legibilidad, velocidad de carga o los buscadores específicos.

## 4 Diseño

**Optimiza la experiencia del usuario**: diseño actual, original, limpio y estructurado y mejor posicionamiento web .



# Novedades

## Reestructuración

de los apartados facilitando la búsqueda de información.

## Potentes buscadores

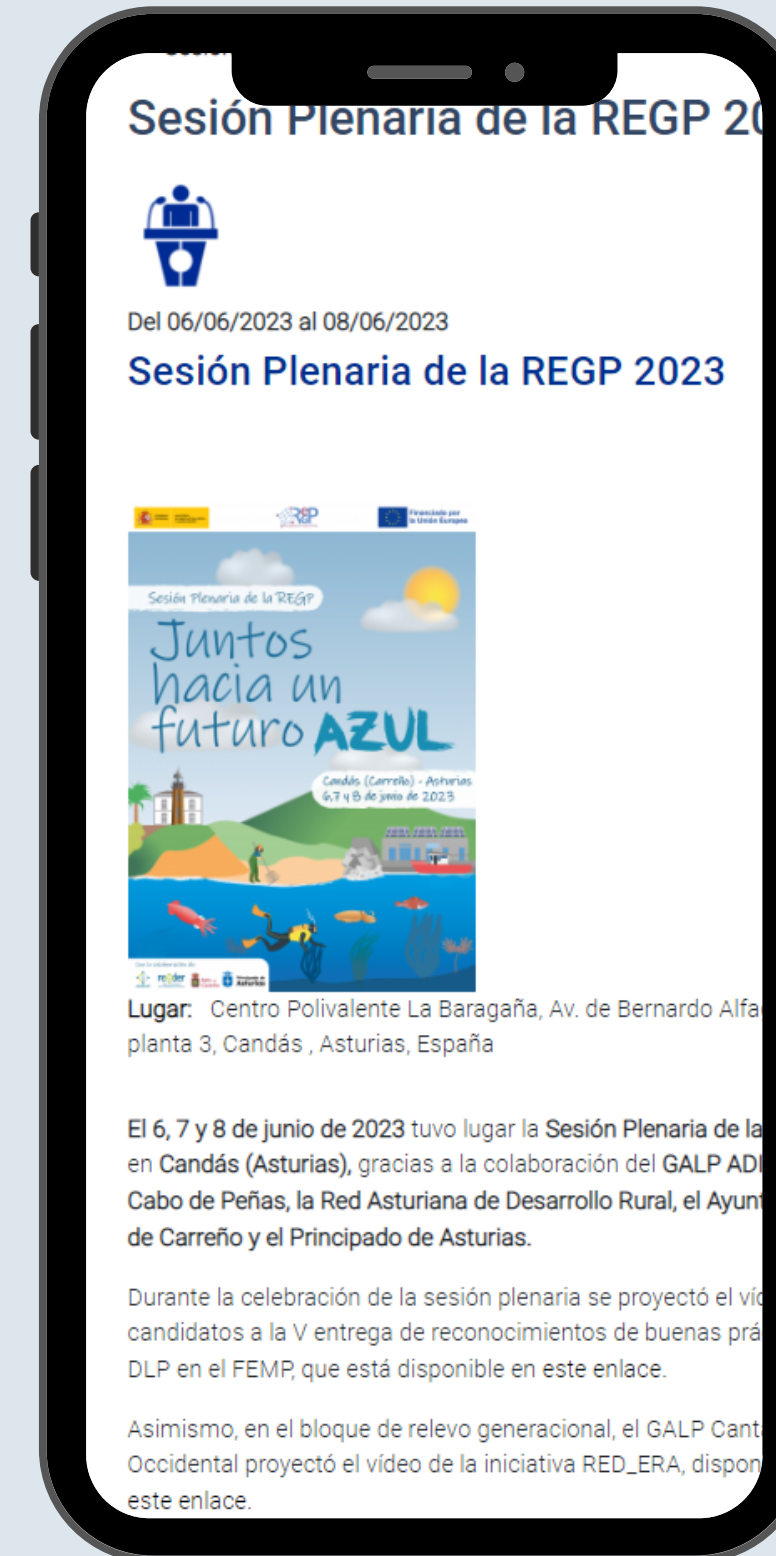
Macro-buscador general y buscador avanzado de proyectos FEP, FEMP y FEMPA.

## Nuevos apartados

Sesiones plenarias y formativas, catálogos de buenas prácticas.

## Actualizable por los GAL

Grabación de proyectos FEMPA.



# Conociendo la web

Recorrido por todos los apartados de la web (la REGP, los GAL, publicaciones, normativa...) destacando las novedades para una navegación más cómoda e intuitiva para los usuarios.



# Acceso al área privada

**Área privada:** espacio virtual dentro del entorno de la web al que acceden **usuarios autorizados** mediante su previa identificación. En este área los GAL podrán **grabar y actualizar proyectos** aprobados en las convocatorias **FEMPA**.

## OBJETIVOS



Informatizar  
proceso



Reducción tiempo



Material  
complementario

**Un único usuario para cada grupo**



Rep RGP  
Red Española de Grupos de Pesca

### Iniciar sesión

Username\*  
usuarioGAL  
Escriba su nombre de usuario en Red Española de Grupos de Pesca.

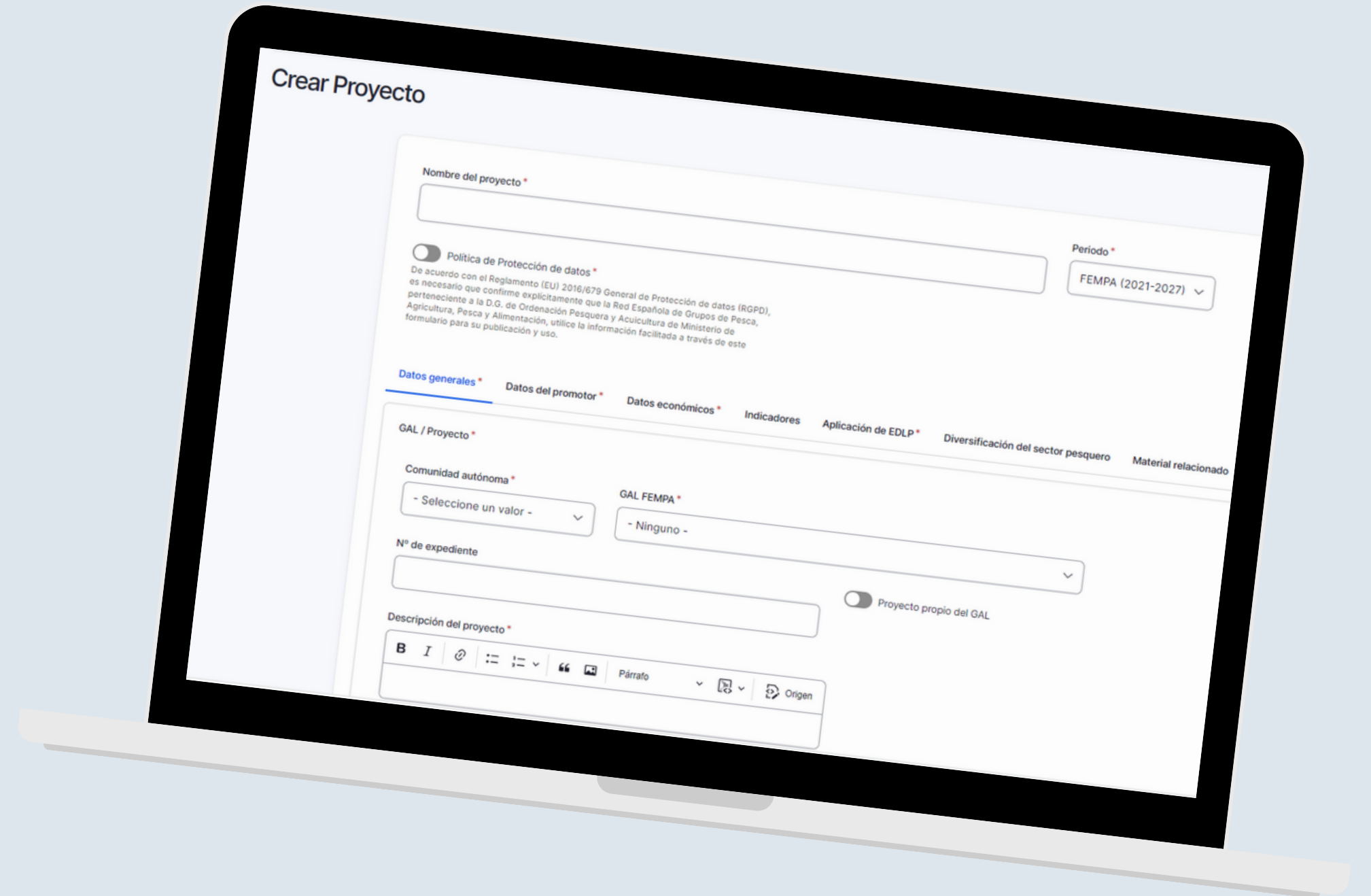
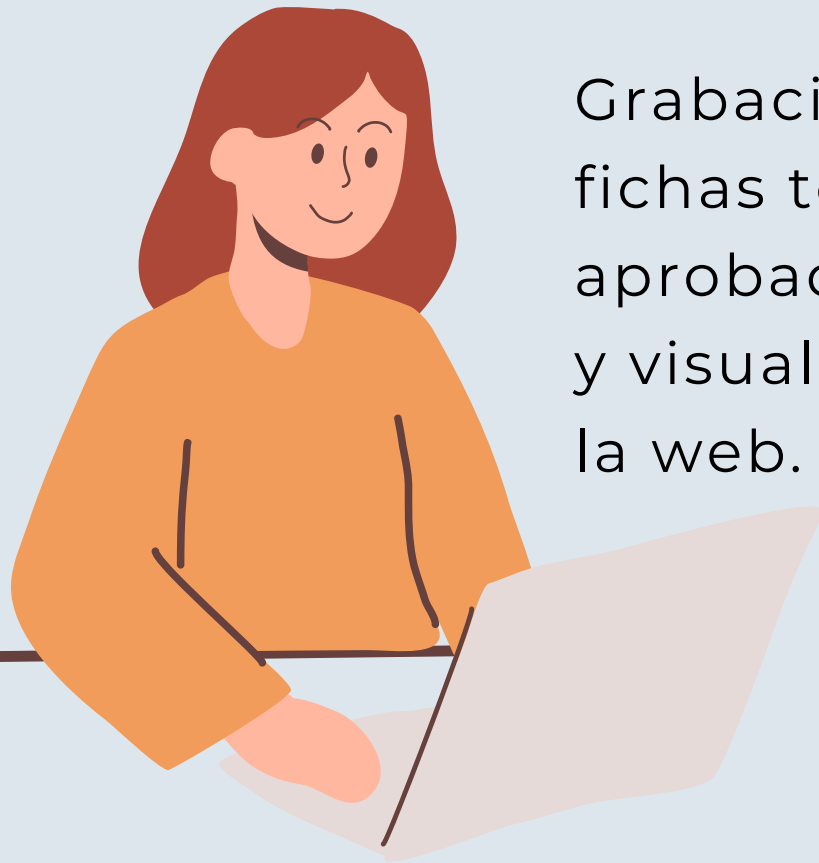
Contraseña\*  
.....  
Escriba la contraseña asignada a su nombre de usuario.

Iniciar sesión

[¿Ha olvidado su contraseña?](#)

# Grabación de proyectos FEMPA

Grabación y actualización de fichas técnicas de proyectos aprobados en el periodo FEMPA y visualización de estos datos en la web.





# Proceso de revisión, validación y publicación



# Gracias

[redfep@mapa.es](mailto:redfep@mapa.es)

